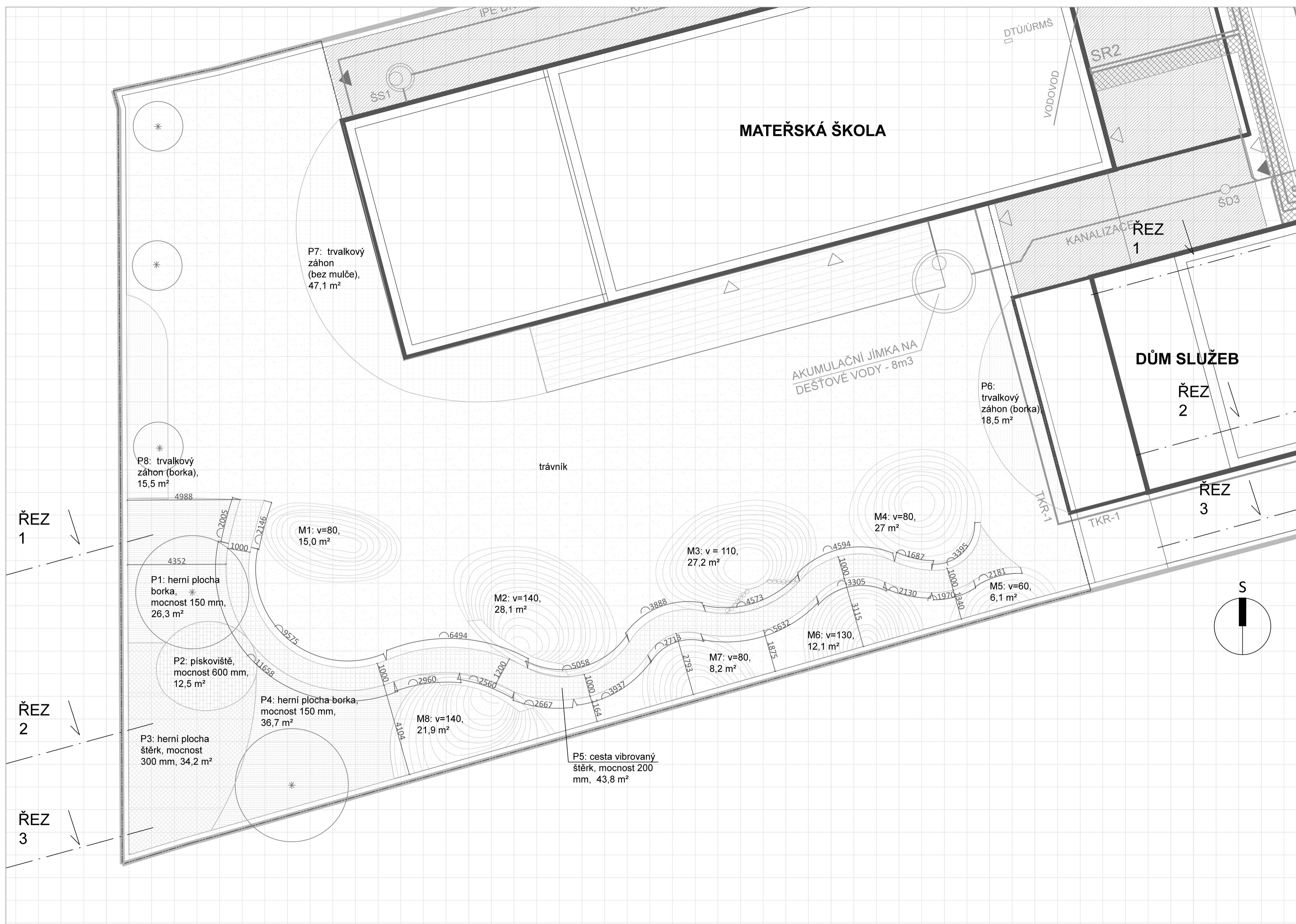
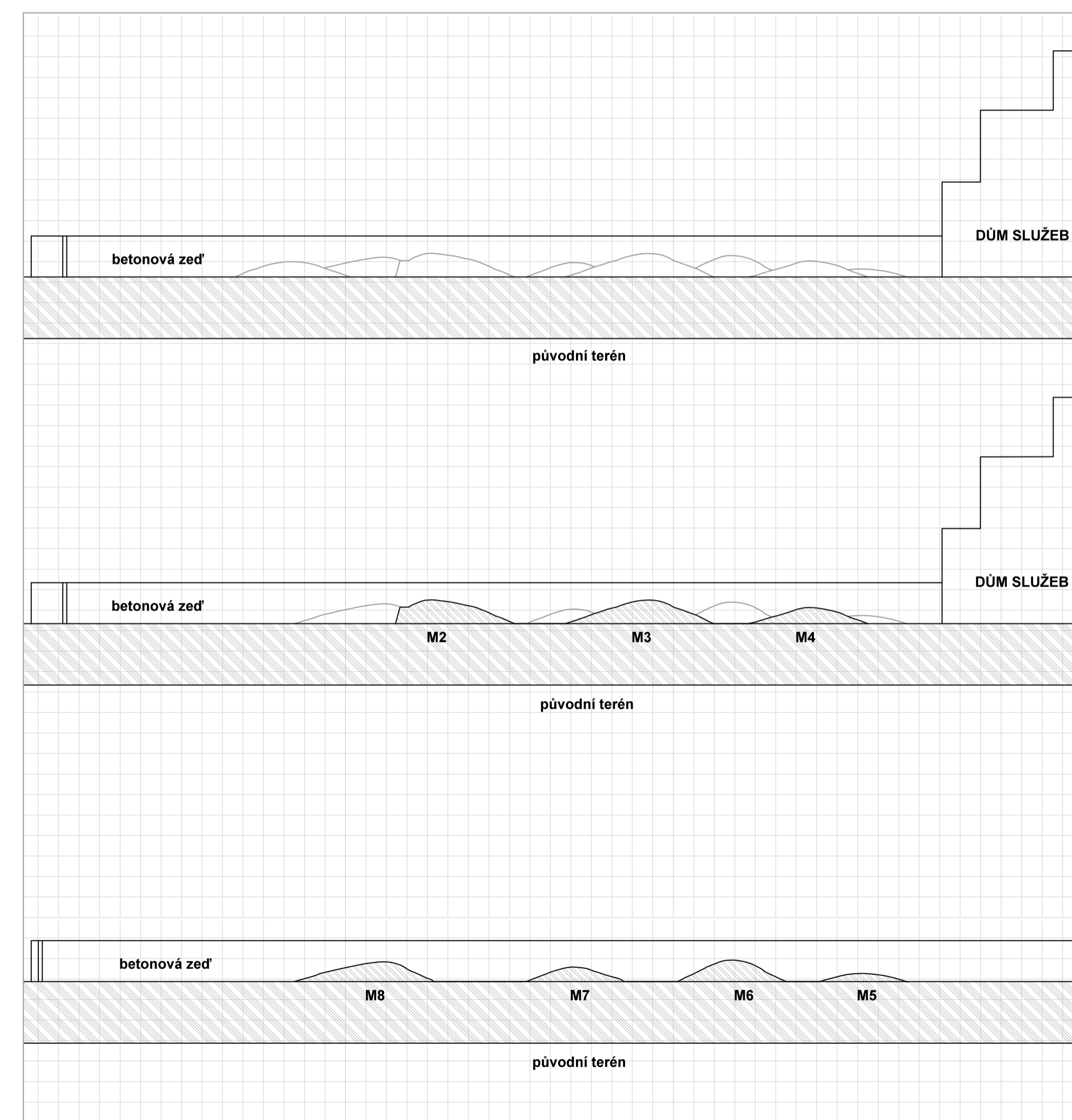


4. VÝKRES PLOCH A TERÉNNÍCH MODELACÍ, VYTYČENÍ
M 1:100



ŘEZY TERÉNEM
M 1:200



LEGENDA

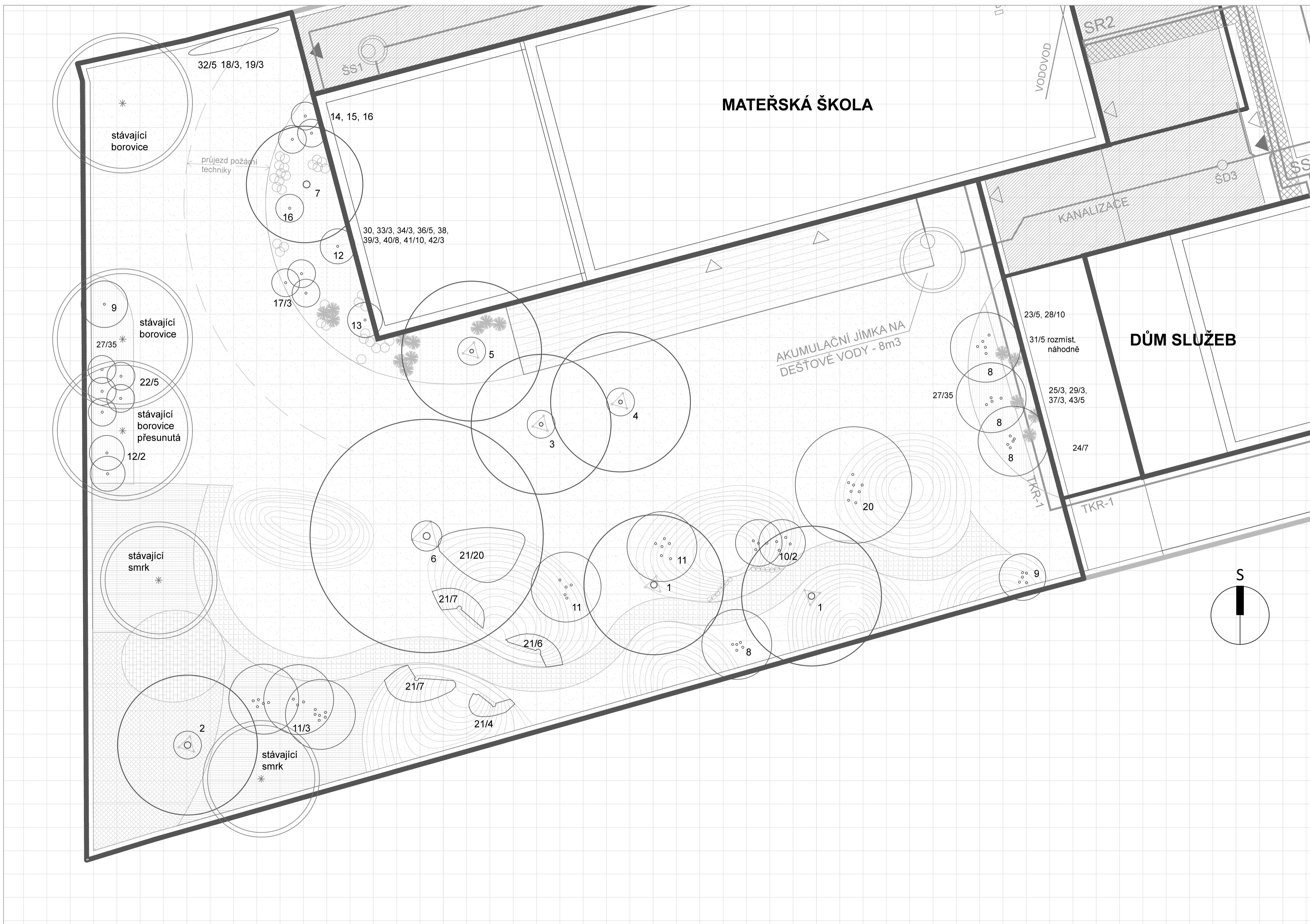
- hranice území
- budova
- vstupy
- vjezdy
- terénní modelace
- plochy
- zpevněné plochy
- terasový rošt
- herní plocha - borka
- herní plocha - štěr
- cesta - vibrovany štěr
- herní plocha - písek
- navržený trvalkový záhon bez mulče
- navržený trvalkový záhon mulče (borka)
- trávník

Vytyčení je provedeno pomocí čtvercové sítě, velikost oka 1 x 1 m

Prováděcí projekt - dokumentace pro výběrové řízení na realizaci zahrady MŠ Vodnická		
zpracovatel: Ing. Mgr. Eva Jeniková, Ing. Magdalena Smetanová, Ing. Jana Pyšková, autorizovaný krajinnáříský architekt	sídlo: atelier in-site Bubenská 1 160 00 Praha 6 www.in-site.cz	
zadavatel: Mateřská škola Vodnická; Vodnická 530/42, 149 00 Praha 4	stavba: Mateřská škola Vodnická Vodnická 530/42, 149 00 Praha 4	
obsah: Sadovnické úpravy	stupeň: Projektová dokumentace pro výběrové řízení	formát: 8 x A4
výkres: 4. Výkres ploch a terénních modelací, vytyčení	vypracovala: Ing. Mgr. Eva Jeniková, eva.jenikova@in-site.cz, tel: 607 989 125	měřítko: 1:100
		datum: 5 / 2014

5. OSAZOVACÍ PLÁN, VYTYČENÍ ZELENĚ

M 1:100



LEGENDA

- hranice území
- budova
- vstupy
- vjezdy
- plochy
- zpevněné plochy
- terasový rošt
- herní plocha - borka
- herní plocha - štěrky
- cesta - vibrovany štěrky
- herní plocha - písek
- terénní modelace
- navržený trvalkový záhon bez mulče
- navržený trvalkový záhon mulč (borka)
- zeleň
- trávník
- stávající a přesunutá stromy jehličnaté
- navržené stromy listnaté vč. výsadbové jámy a kotvení
- navržené keře solitérní
- navržené keře a keřové skupiny
- číselné označení stromů, keřů a trvalek /počet ks

Vytyčení je provedeno pomocí čtvercové sítě, velikost oka 1 x 1 m

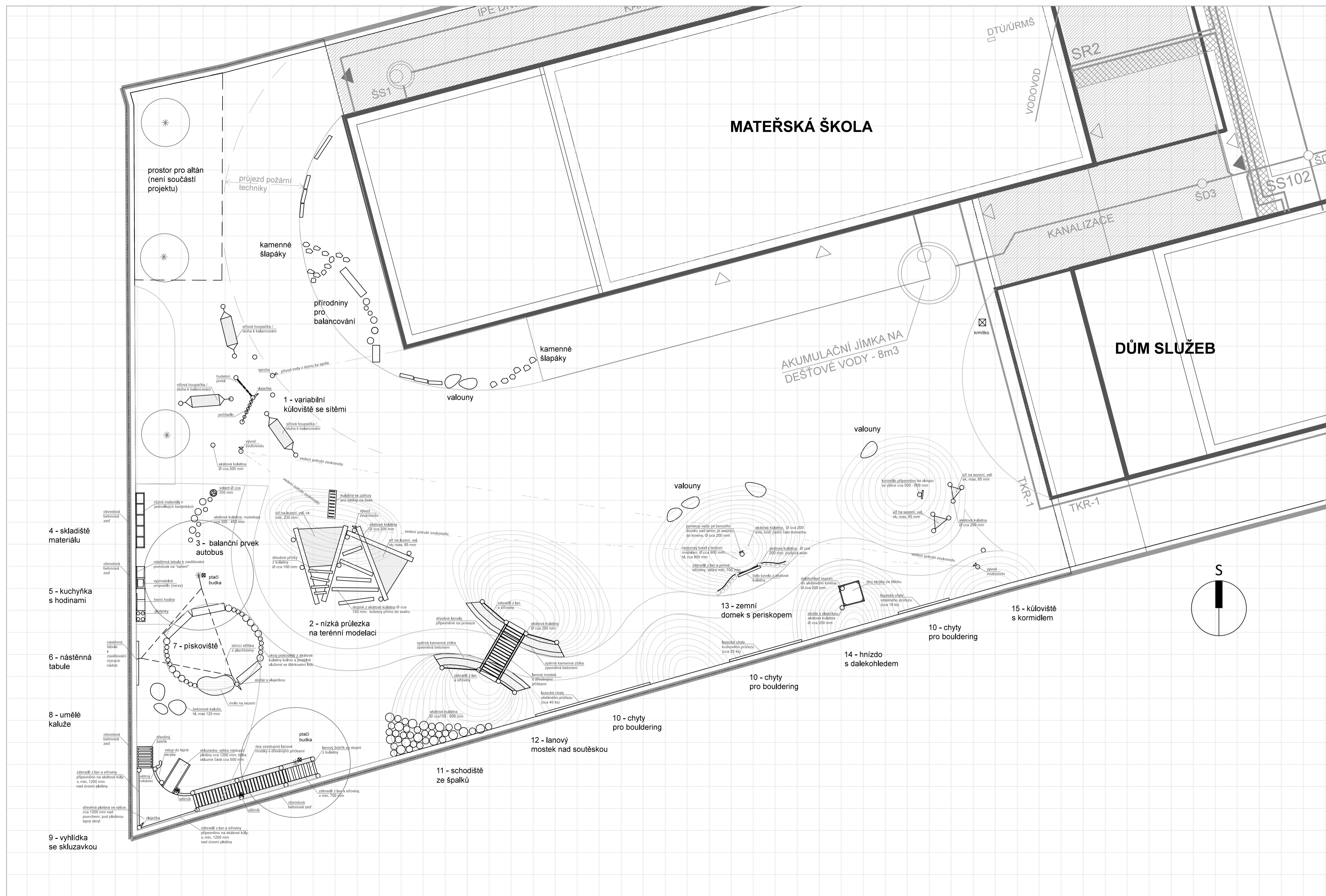
TABULKA ROSTLINNÉHO MATERIÁLU

číslo	vědecký název	český název	velikost	počet
Okrasné stromy				
1	<i>Ainus spaethii</i>	olše Spaethova	3 x přesaz., kořen.bal, obvod kmene 14-16	2
2	<i>Liquidambar styraciflua</i>	ambróň západní	3 x přesaz., kořen.bal, obvod kmene 14-16	1
3	<i>Malus floribunda</i>	jabloň mnohokvětá	3 x přesaz., kořen.bal, obvod kmene 14-16	1
4	<i>Malus x hybrida Hillieri</i>	jabloň x okrasná	3 x přesaz., kořen.bal, obvod kmene 14-16	1
5	<i>Malus Prima</i> (odolná proti chorobám)	jabloň Prima	PK, 4trkmen	1
6	<i>Platanus x acerifolia</i>	platan javorolistý	sol: 4 x přesaz., kořen oai, vícekmenn s kmenn.v. 350-400	1
7	<i>Prunus domestica 'Presenta'</i> (švestka samosprašná, pozdní, odolná proti chorobám)	švestka Presenta	PK, polokmen/čtvrkmen	1
Stromů celkem: 8				
Listnaté a ovocné keře:				
8	<i>Amelanchier lamarckii</i>	muchovník Lamarckův	sol. 3 x přesaz., kořen.bal, 150-175	4
9	<i>Aronia prunifolia 'Viking'</i>	aronie černoplodá	sol. 3 x přesaz., kořen.bal, 125-150	2
10	<i>Buddleja davidii 'Empire Blue'</i>	komule Davidova	kont. 40-60	2
11	<i>Cornus mas</i>	dřín jarní	sol. 3 x přesaz., kořen.bal, 150-175	5
12	<i>Lonicera kamtschatica 'Altaj'</i>	zimolez kamčatský	kont., 30-40	3
13	<i>Lonicera kamtschatica 'Remont' ('Tundra')</i>	zimolez kamčatský	kont., 30-40	1
14	<i>Ribes</i>	rybíz bílý	kont., 30-40	1
15	<i>Ribes</i>	rybíz černý	kont., 30-40	1
16	<i>Ribes</i>	rybíz červený pozdní	kont., 30-40	2
17	<i>Ribes</i>	rybíz červený raný	kont., 30-40	3
18	<i>Rubus idaeus 'Fallgold' nebo Zefa III</i>	maliník - žlutý, ev. červ.pozdě plodící	kont. 40-60	3
19	<i>Rubus idaeus 'Himbotop' (nezaměňovat odrůdu)</i>	maliník opakovaně plodící	kont. 40-60	3
20	<i>Salix caprea</i>	vrba - okrasná, keřovitá	sol. 3 x přesaz., kořen.bal, 150-200	1
21	<i>Salix rosmarinifolia</i>	vrba - okrasná, keřovitá	kont. 40-60	44
22	<i>Vaccinium corymbosum</i> (odrážděné rané a pozdní - 'Patriot', 'Brigitta')	brusnice chocholátná ("kanadská borůvka")	kont., 30-40	5
Keře celkem: 80				
Trvalky a traviny				
23	<i>Anemone hybrida Honor. Joubert</i>	sasanka (hybrid)	K9	5
24	<i>Aster amellus Rudolph Goethe (50)</i>	hvězdnice chlumní	K9	7
25	<i>Brunnera macrophylla Jack Frost</i>	pomněnkovec velkolistý	K9	3
26	<i>Dryopteris filix mas / umístě při realizaci</i>	kaprať samec	K11	10
27	<i>Fragaria vesca var. Semperfl.Alexandra</i>	jáhodník obecný	K9	70
28	<i>Geranium x hybridum Rosanne</i>	kakost Rosanne	K9	10
29	<i>Hepatica nobilis</i>	jaterník trojaločný	K9	3
30	<i>Hyssopus vulgaris</i>	yzop obecný	K9	1
31	<i>Luzula sylvatica</i>	bika lesní	K11	5
32	<i>Mentha x piperita (do vlhka, omezit!)</i>	máta peprná	K9	5
33	<i>Miscanthus sinensis 'Positano'</i>	ozdobnice čínská	K11	3
34	<i>Origanum vulgare</i>	dobromysl obecná	K9	3
35	<i>Panicum virgatum Kupferhirs / umístě při realizaci</i>	proso panenské	K11	5
36	<i>Pennisetum alopecuroides</i>	dochan psárkovitý	K11	5
37	<i>Pulmonaria picta event. hybridy</i>	plícník lékařský	K9	3
38	<i>Salvia officinalis</i>	šalvěj lékařská	K9	1
39	<i>Satureja montana</i>	saturejka horská	K9	3
40	<i>Sedum Spectabile Mini Joy</i>	rozchodník nádherný	K9	8
41	<i>Thymus serpyllum</i>	mateřídouška obecná	K9	10
42	<i>Thymus vulgaris</i>	tymián obecný	K9	3
43	<i>Viola odorata</i>	violka vonná	K9	5
Trvalky a traviny celkem: 168				

Prováděcí projekt - dokumentace pro výběrové řízení na realizaci zahrady MŠ Vodnická

zpracovatel: Ing. Mgr. Eva Jeniková, Ing. Magdalena Smetanová, Ing. Jana Pyšková, autorizovaný krajinný architekt	sídlo: atelier in-site Bubenská 1 160 00 Praha 6 www.in-site.cz	
zadavatel: Mateřská škola Vodnická; Vodnická 530/42, 149 00 Praha 4	stavba: Mateřská škola Vodnická Vodnická 530/42, 149 00 Praha 4	
obsah: Sadovnické úpravy	stupeň: Projektová dokumentace pro výběrové řízení	formát: 8 xA4
výkres: 5. Osazovací plán, vytyčení zeleně	vypracovala: Ing. Mgr. Eva Jeniková, eva.jenikova@in-site.cz, tel: 607 989 125	měřítko: 1:100
		datum: 5 / 2014

6. VÝKRES HERNÍCH PRVKŮ A VYBAVENÍ ZAHRADY, VYTYČENÍ M 1:100



SOUPIS NAVRŽENÝCH PRVKŮ

číslo	název prvku
1	variabilní kúloviště se sítěmi
2	nízká průlezka na terénní modelaci
3	balanční prvek - autobus
4	skladiště materiálu
5	kuchyňka s hodinami
6	nástěnná tabule
7	pískoviště
8	umělé kaluže
9	vyhlídka se skluzavkou
10	chyty pro bouldering
11	schodiště ze špalků
12	lanový mostek nad soutěskou
13	zemní domek s periskopem
14	hnízdo s dalekohledem
15	kúloviště s kormidlem

LEGENDA

	hranice území
	budova
	vstupy
	vjezdy
	terénní modelace
	rozhraní ploch (herní plochy, trávnik, záhony)
	stávající stromy jehličnaté
	navržené herní prvky a vybavení zahrady vč. podrobného popisu
	4 - skladiště materiálu
	název a číselné označení prvku

Vytyčení je provedeno pomocí čtvercové sítě, velikost okna 1 x 1 mm. Jednotlivé prvky jsou podrobně okótovány ve výkresu č. 7, Specifikace herních prvků a vybavení zahrady

Prováděcí projekt - dokumentace pro výběrové řízení na realizaci zahrady MŠ Vodnická		
zpracovatel: Ing. Mgr. Eva Jeniková, Ing. Magdalena Smetanová, Ing. Jana Pyšková, autorizovaný krajinářský architekt	sídlo: atelier in-site Bubenská 1 160 00 Praha 6 www.in-site.cz	
zadavatel: Mateřská škola Vodnická; Vodnická 530/42, 149 00 Praha 4	stavba: Mateřská škola Vodnická Vodnická 530/42, 149 00 Praha 4	
obsah: Sadovnické úpravy	formát: 6 x A4	
stupeň: Projektová dokumentace pro výběrové řízení	měřítka: 1:100	
výkres: 6. Výkres herních prvků a vybavení zahrady, vytyčení	datum: 5 / 2014	
vypracovala: Ing. Mgr. Eva Jeniková, eva.jenikova@in-site.cz, tel: 607 989 125		